

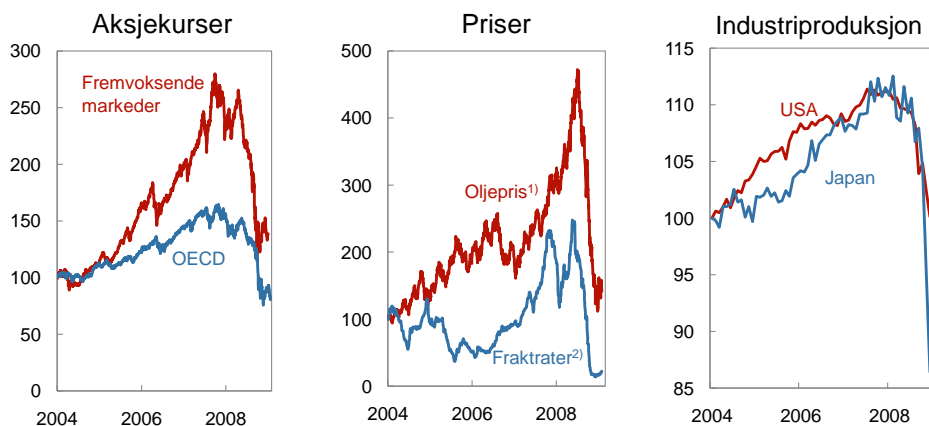
Økonomiske perspektiver

*Foredrag av sentralbanksjef Svein Gjedrem på
Norges Banks representantskapsmøte
torsdag 12. februar 2009*

 NORGES BANK

Fall i alle land og markeder

Indeks. 1. januar 2004 = 100. 1. januar 2004 – 10. februar 2009



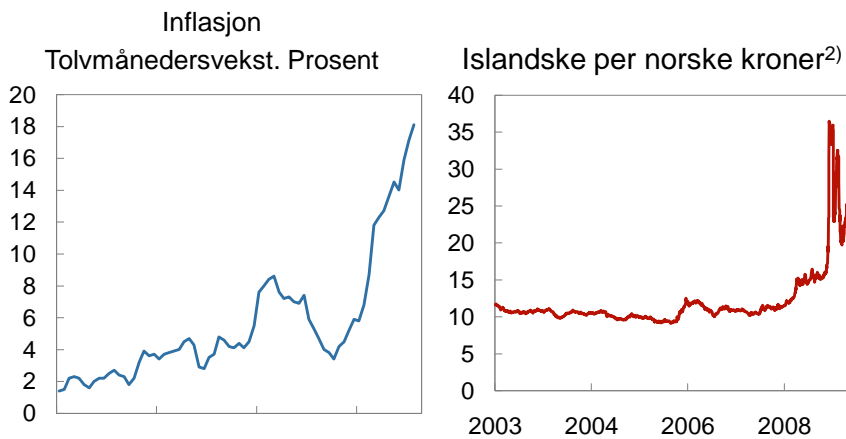
- 1) Brent blend
2) Baltic Dry Index

Kilde: Thomson Reuters

 NORGES BANK

Inflasjon og kronekurs¹⁾ på Island

1. januar 2003 – 4. februar 2009



1) Norges Banks noteringskurs er brukt frem til og med 9. desember. Etter 9. desember har ikke Norges Bank notert kursen på islandske kroner og utenlandsmarkedet er da brukt for å uttrykke islandske mot norske kroner

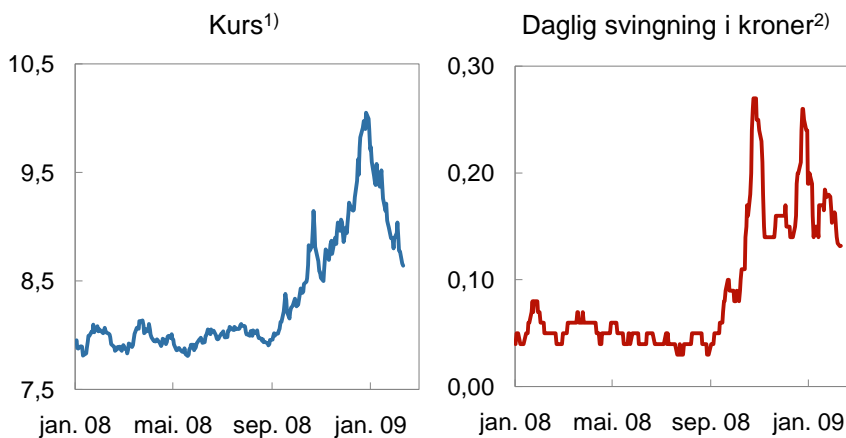
2) Stigende kurve betyr svakere islandsk krone

Kilder: Norges Bank og Thomson Reuters

 **NORGES BANK**

Norske kroner per euro

1. januar 2008 – 10. februar



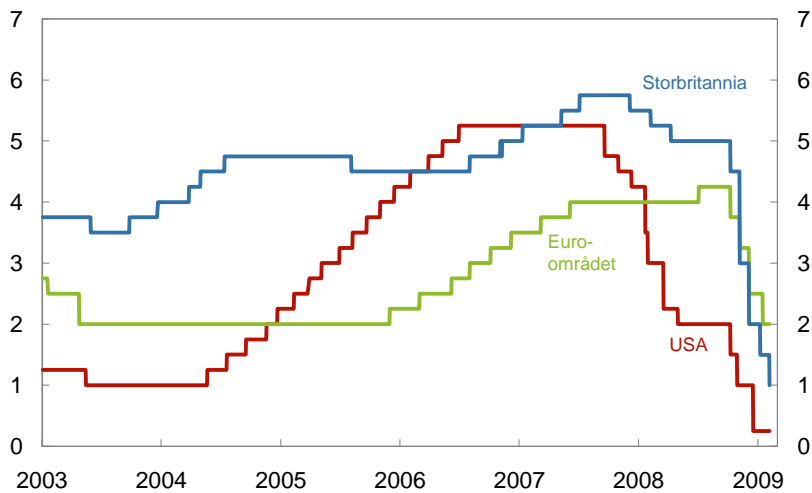
1) Stigende kurve betyr svakere krone

2) Forskjell mellom høyeste og laveste omsetningskurs i løpet av dagen. 10 dagers glidende gjennomsnitt Kilde: Thomson Reuters

 **NORGES BANK**

Styringsrenter ute

Prosent. 1. januar 2003 – 10. februar 2009

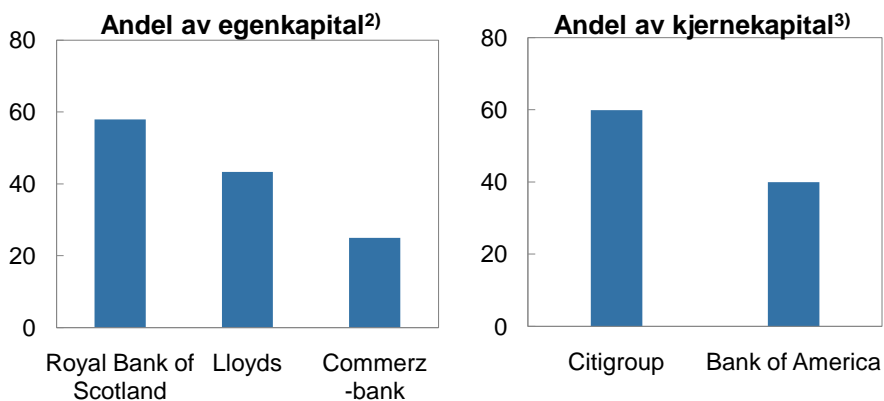


Kilde: Thomson Reuters

NORGES BANK

Statlig tilførsel av kapital¹⁾

Prosent. 2008 og 2009



1) Planlagt og overført kapital

2) Tilførsel av egenkapital som andel av egenkapital

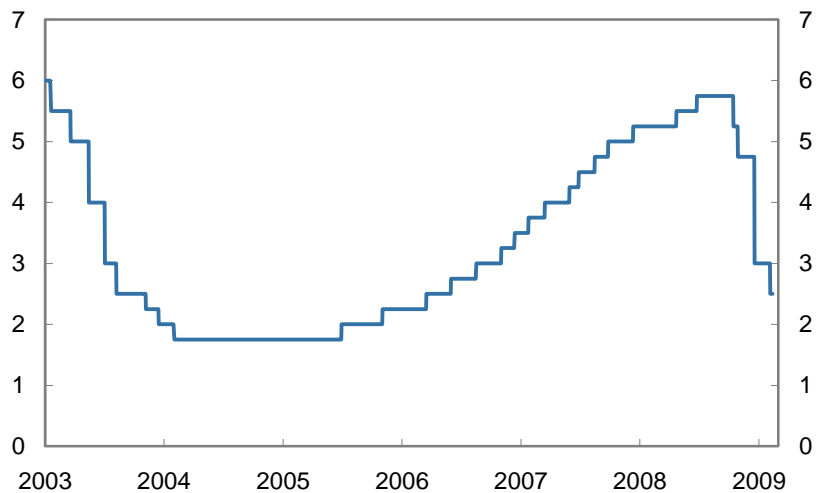
3) Tilførsel av kjernekapital som andel av kjernekapital

Kilde: Bloomberg

NORGES BANK

Norges Bank sin styringsrente

Prosent. 1. januar 2003 – 10. februar 2009

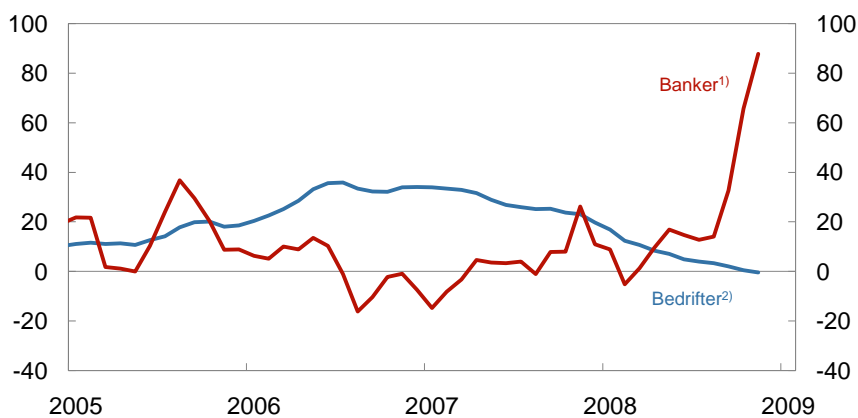


Kilde: Norges Bank

 NORGES BANK

Likviditet

Tolv måneders vekst. Tremåneders glidende gjennomsnitt.
Prosent. Januar 2005 – desember 2008



1) Bankers likviditet uttrykkes som summen av bankenes og pengeholdende sektors beholdning av norske sedler og mynter i omløp samt deres innskudd i Norges Bank (M0)

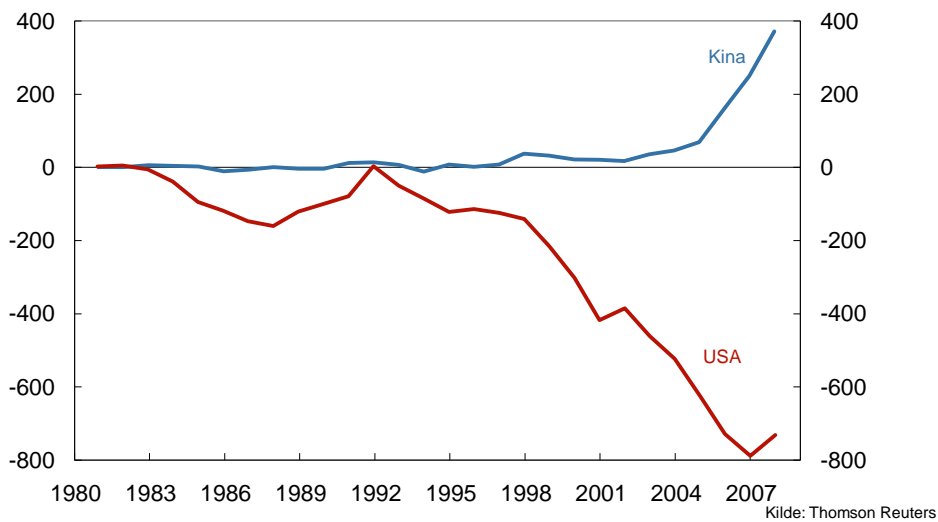
2) Bedrifters likviditet uttrykkes som ikke-finansielle foretaks beholdning av norske sedler og mynter, ubundne bankinnskudd og banksertifikater (M2)

Kilder: Statistisk sentralbyrå og Norges Bank

 NORGES BANK

Utenriksøkonomi

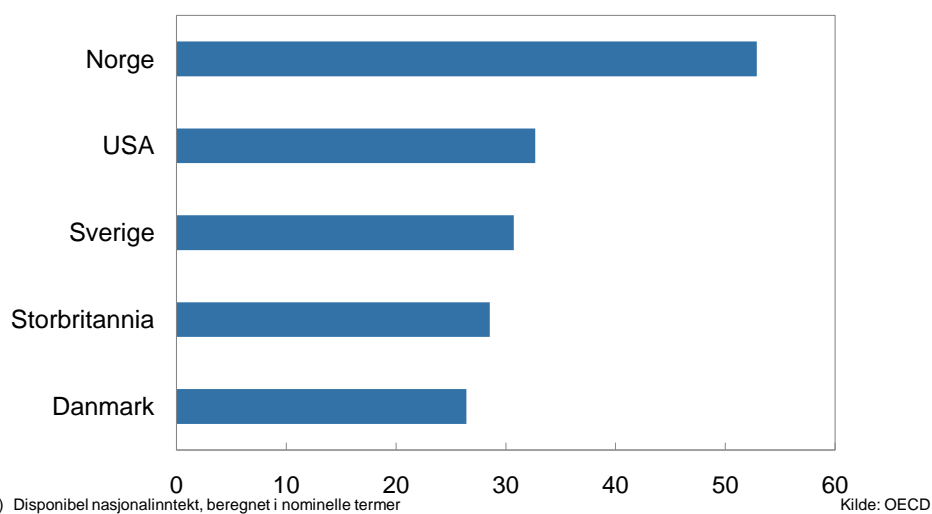
Milliarder USD. Driftsbalanser. 1980 – 2007



 NORGES BANK

Nasjonalinntekt¹⁾

Prosent. Samlet vekst fra 2002 til 2007

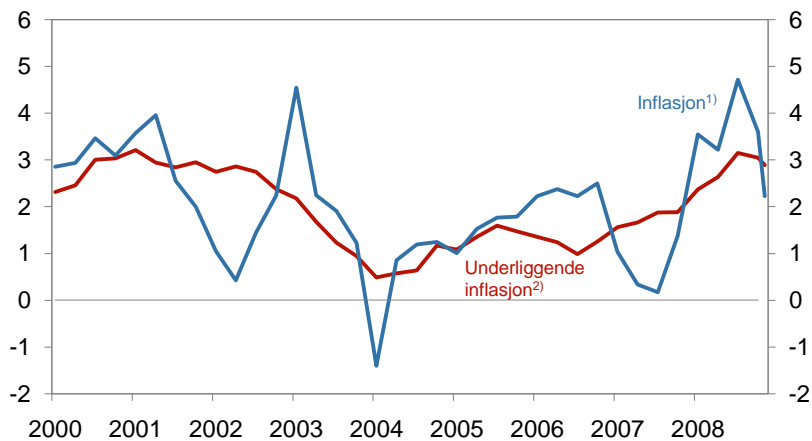


1) Disponibel nasjonalinntekt, beregnet i nominelle termer

 NORGES BANK

Inflasjon

Tolv månedersvekst. Prosent. Januar 2000 – januar 2009



1) KPI

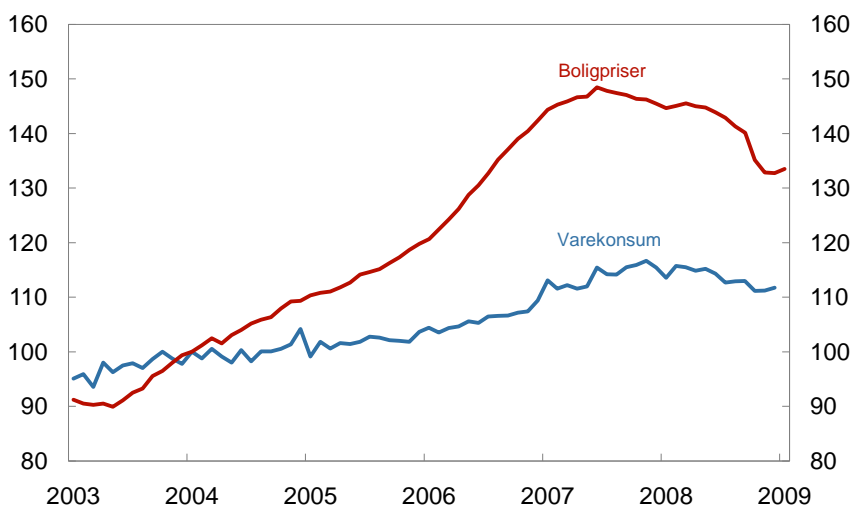
2) KPI justert for avgiftsendringer og uten midlertidige endringer i energipriser. Se Staff Memo 2008/7 fra Norges Bank for en nærmere beskrivelse av KPIXE

Kilder: Statistisk sentralbyrå og Norges Bank

 NORGES BANK

Varekonsum og boligpriser

Indeks. 1. januar 2004 = 100. Januar 2003 – januar 2009



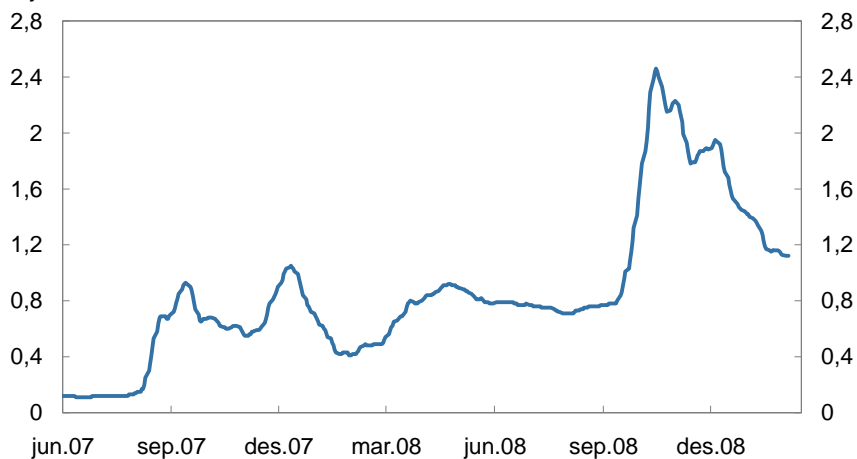
Kilder: Norges Eiendomsmeglerforbund, Eiendomsmeglerforetakenes forening, FINN.no, ECON Pöyry og Statistisk sentralbyrå

 NORGES BANK

Internasjonale rentepåslag i pengemarkedet¹⁾

Femdagers glidende gjennomsnitt. Prosentenheter.

1. juni 2007 – 1. februar 2009



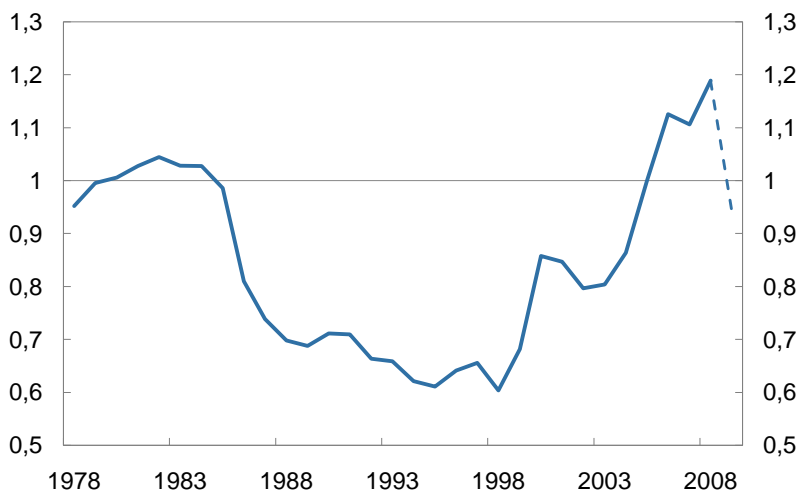
1) Gjennomsnitt av differansen mellom 3-måneders pengemarkedsrenter og forventede styringsrenter i USA, Storbritannia og Euroområdet

Kilde: Thomson Reuters

 NORGES BANK

Norges bytteforhold mot utlandet¹⁾

Pris på eksport/pris på import. 1978 – 2009



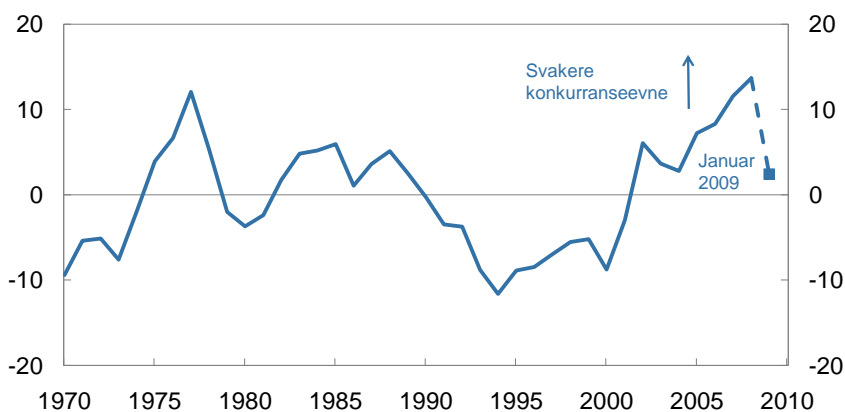
1) Anslag for 2008 og 2009

Kilder: Statistisk sentralbyrå, Thomson Reuters og Norges Bank

 NORGES BANK

Relative lønnskostnader¹⁾

Avvik fra gjennomsnittet. Prosent .1970 – januar 2009



1) Til våre handelspartnere. Målt i felles valuta. Et uttrykk for Norges konkurransevne

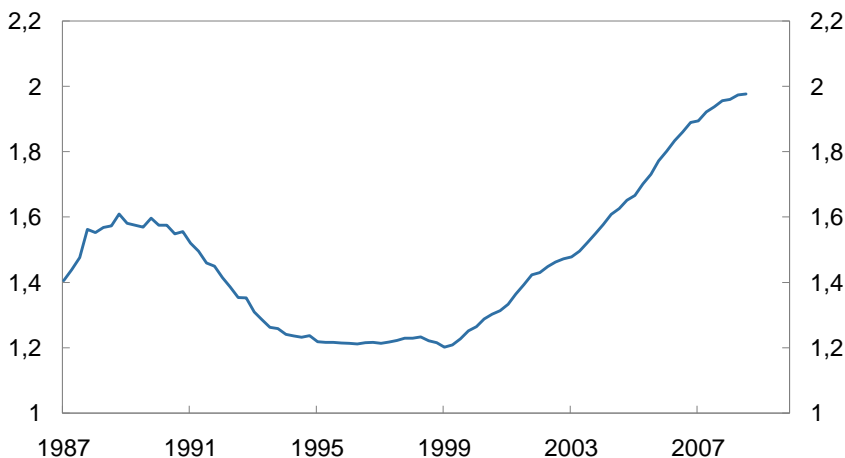
Gjennomsnittet er beregnet fra 1970 - 2008

Kilder: Statistisk sentralbyrå, Det tekniske beregningsutvalget for inntektsoppgjørene (TBU), Finansdepartementet og Norges Bank

NORGES BANK

Gjeld som andel av inntekt¹⁾

Kvartalstall. 1. kvartal 1987 – 4. kvartal 2008



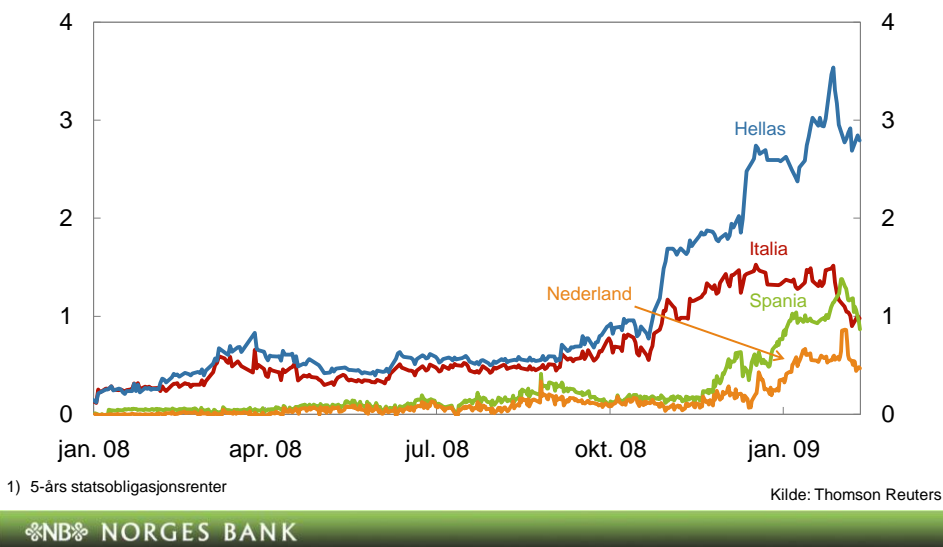
1) Husholdingenes lånegjeld som andel av likvid disponibel inntekt korrigeret for anslått reinvestert aksjeutbytte

Kilder: Statistisk sentralbyrå og Norges Bank

NORGES BANK

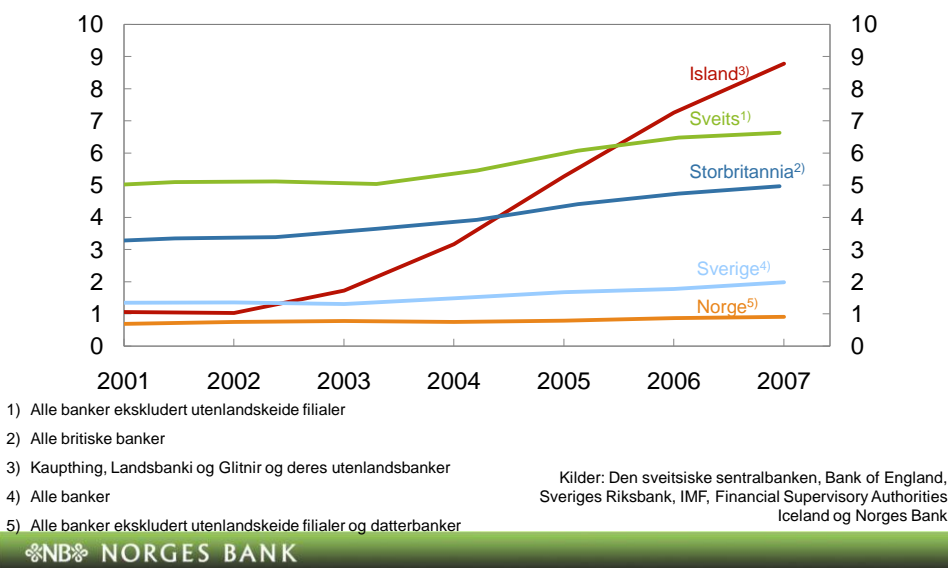
Rentepåslag på statsgjeld¹⁾

Forskjell til Tyskland. Prosentenheter. 1. januar 2008 – 10. februar 2009



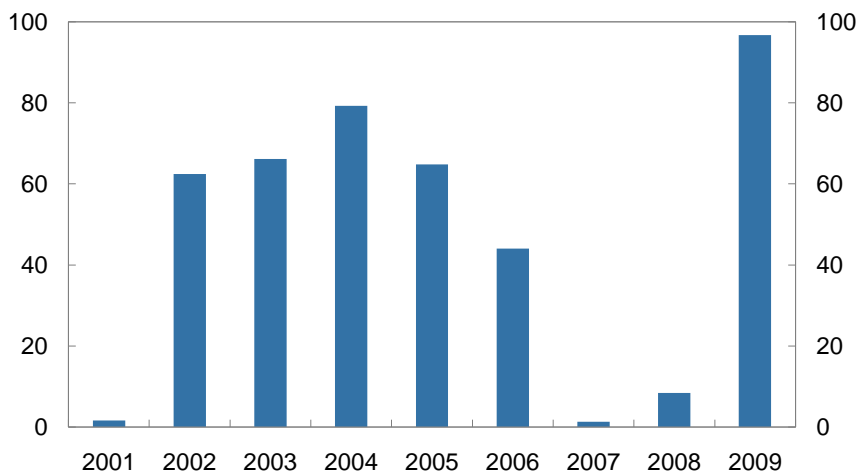
Banksektorens størrelse

Forvaltningskapital som andel av BNP. 2001 - 2007



Bruk av oljepenger over statsbudsjettet

Milliarder kroner. 2001 - 2009

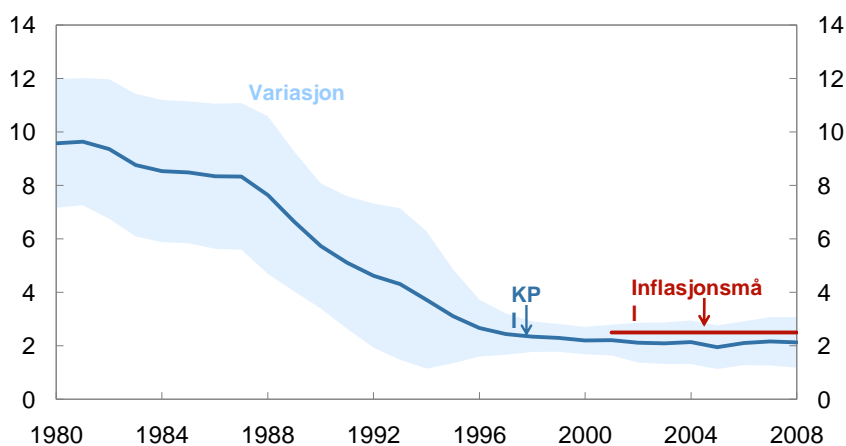


Kilde: Finansdepartementet og Norges Bank

 NORGES BANK

Inflasjon

Glidende tiårs gjennomsnitt¹⁾ og variasjon²⁾ i KPI³⁾. Prosent. 1980 - 2008



1) Det glidende gjennomsnittet er beregnet sju år tilbake og to år frem.

2) Båndet rundt KPI er variasjonen i KPI justert for avgiftsendringer og uten energivarer i snittperioden, målt ved +/- ett standardavvik.

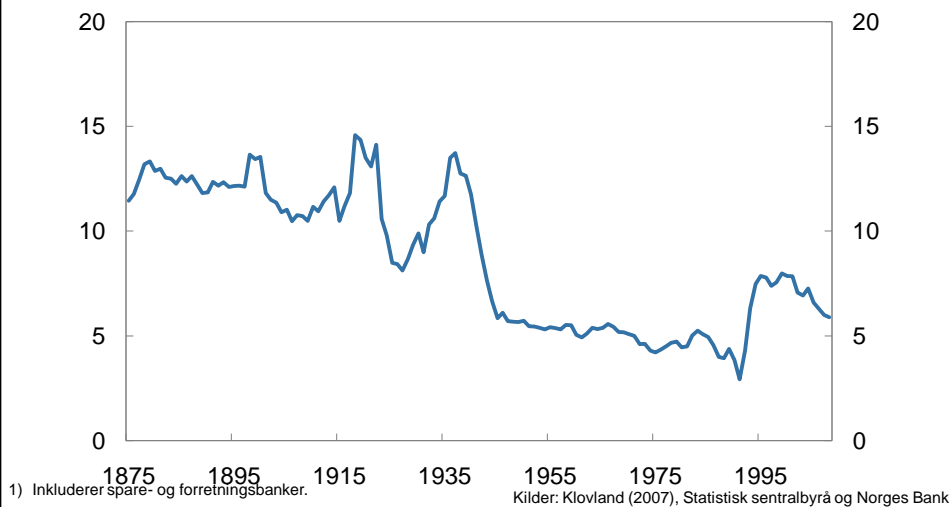
3) I beregningen er anslag for 2008 – 2010 fra PPR 3/08 lagt til grunn

Kilder: Statistisk sentralbyrå og Norges Bank

 NORGES BANK

Bankenes egenkapital¹⁾

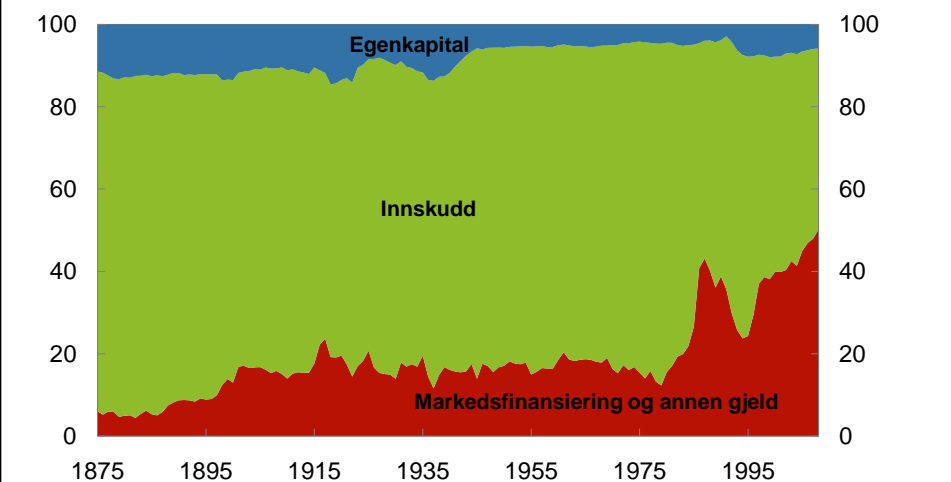
Prosent av forvaltningskapital. 1875 - 2008



 **NORGES BANK**

Finansieringskilder til banker i Norge¹⁾

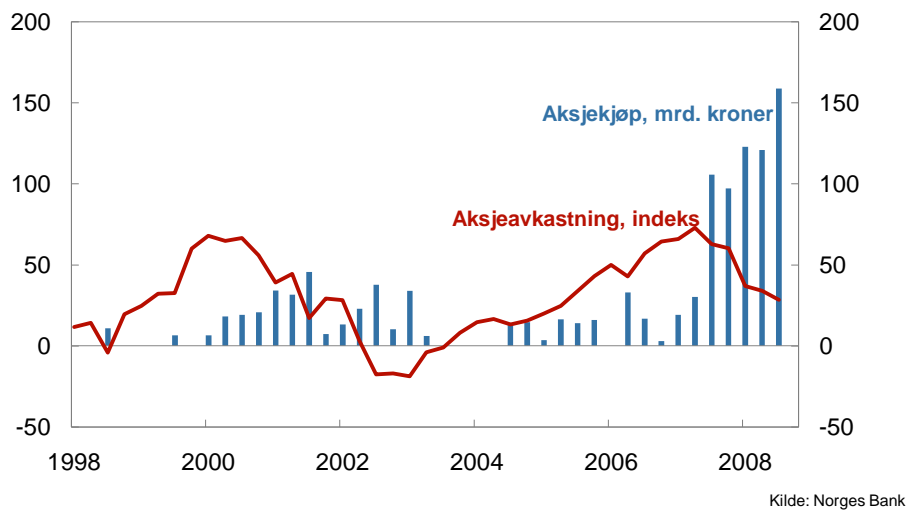
Prosent av forvaltningskapital. 1875 - 2008



 **NORGES BANK**

Kjøp av aksjer

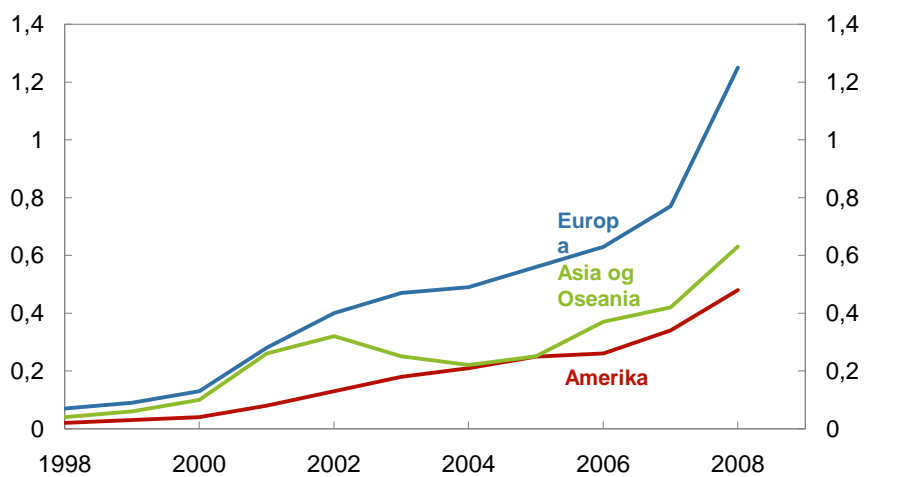
Indeks. 4 kv.1997 = 0. Milliarder kroner. 1. kv. 1998 – 3 kv. 2008



NORGES BANK

Eierandel i aksjemarkedene

Prosent. 1998 – 2008¹⁾



1) Tall for 2008 gjelder til og med 3. kvartal 2008

NORGES BANK