

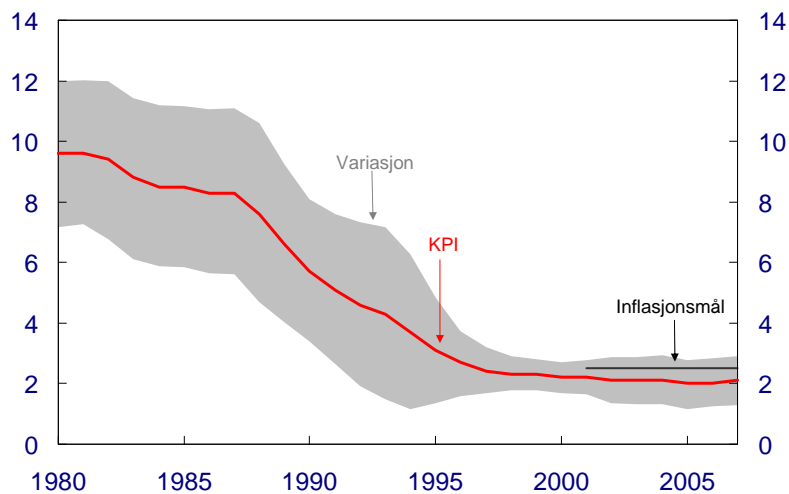
# Gjennomføringen av pengepolitikken

Sentralbanksjef Svein Gjedrem

Stortingets finanskomité 22. mai 2008

## Inflasjon

Glidende tiårs gjennomsnitt<sup>1)</sup> og variasjon<sup>2)</sup> i KPI<sup>3)</sup>. Prosent. 1980 - 2007



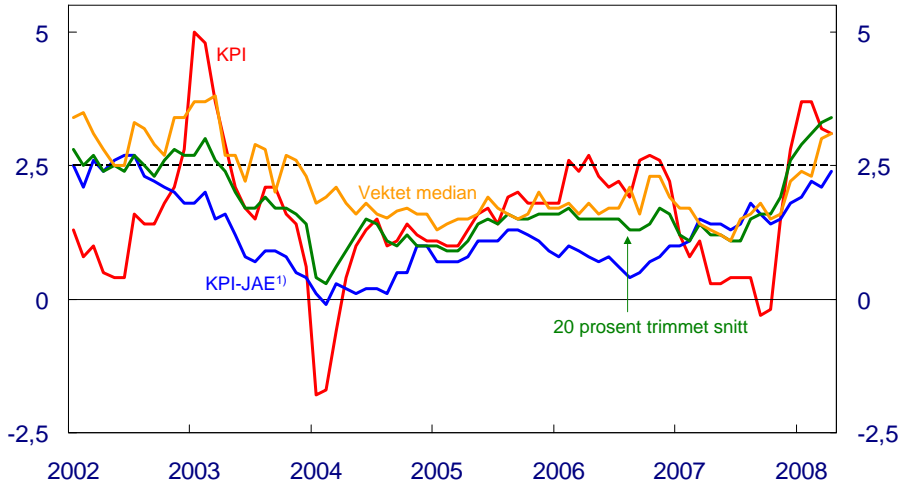
<sup>1)</sup> Det glidende gjennomsnittet er beregnet 7 år tilbake og to år fram

<sup>2)</sup> Båndet rundt KPI er variasjonen i KPI justert for avgiftsendringer og uten energivarer i snittperioden, målt ved +/- ett standardavvik

<sup>3)</sup> I beregningen er anslag for 2008 og 2009 fra PPR 1/08 lagt til grunn

Kilder: Statistisk sentralbyrå og Norges Bank 2

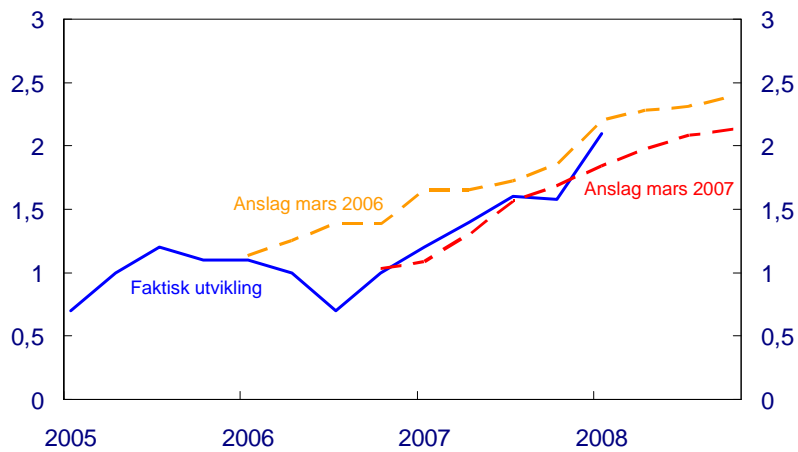
### Ulike indikatorer for prisvekst Tolvmånedersvekst. Prosent



¹) KPI-JAE: KPI justert for avgiftsendringer og uten energivarer

Kilde: Statistisk sentralbyrå 3

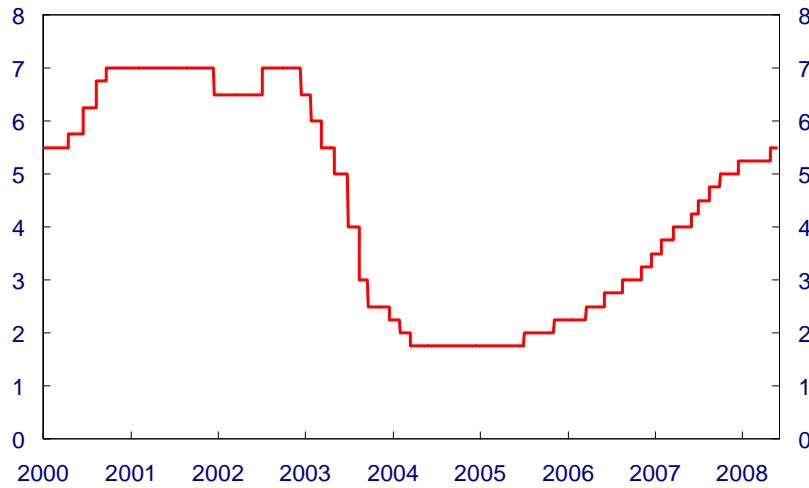
### Faktisk utvikling og ulike anslag på KPI-JAE¹) Firekvartalersvekst. Prosent



¹) KPI-JAE: KPI justert for avgiftsendringer og uten energivarer

Kilder: Statistisk sentralbyrå og Norges Bank 4

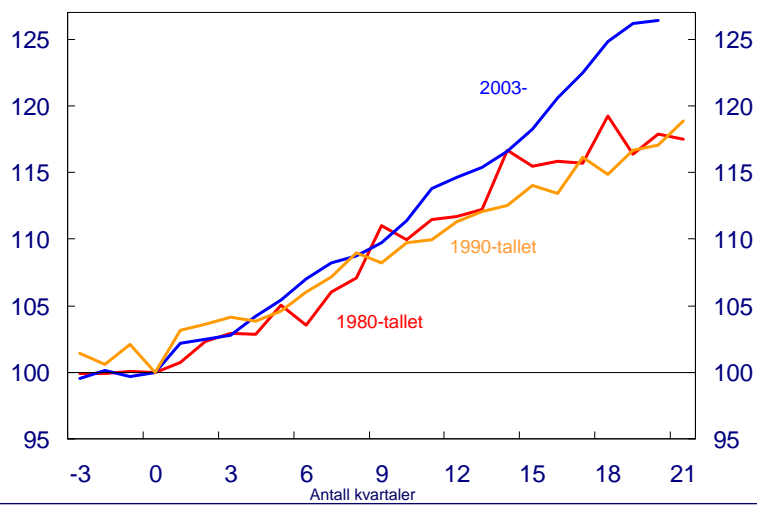
### Styringsrenten Prosent



Kilde: Norges Bank 5

### BNP for Fastlands-Norge (KNR)

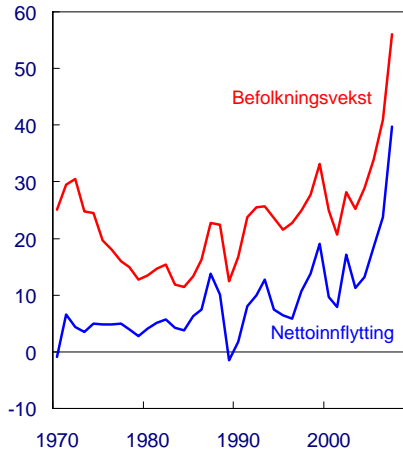
Utvikling etter starten på en konjunkturoppgang. Indeks, kvartal 0 = 100



Kilder: Statistisk sentralbyrå og Norges Bank 6

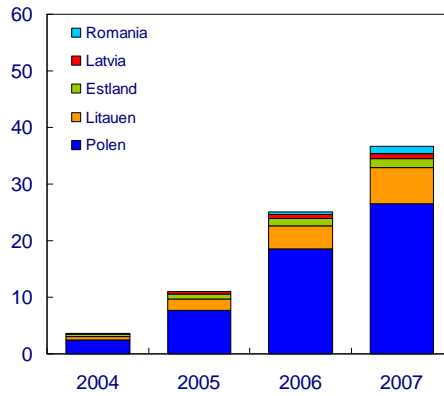
### Befolkningsvekst og nettoinnflytting

Tolvmånedersvekst. Antall i tusen



### Registrerte sysselsatte fra nye EU-land

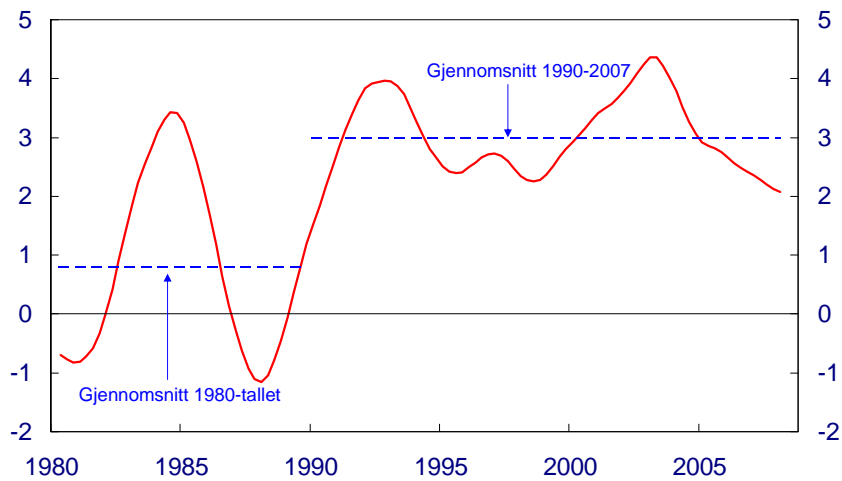
Antall i tusen



Kilder: Statistisk sentralbyrå og Sentralskattekontoret for utenlandssaker 7

### Produktivitetsvekst i næringslivet<sup>1)</sup>

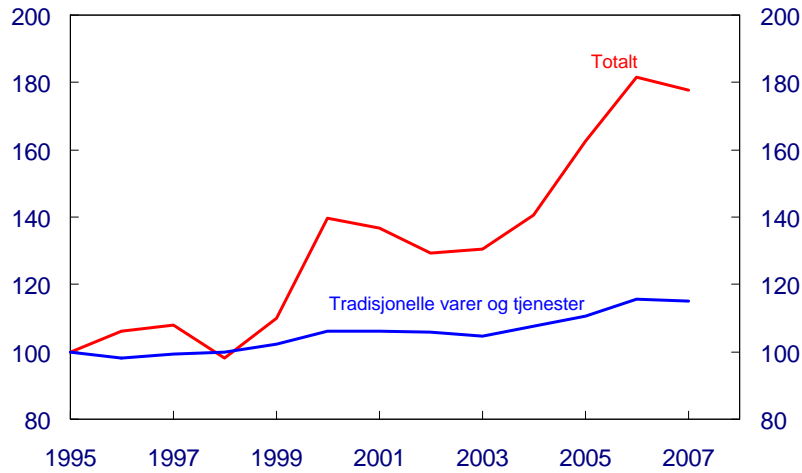
Trend. Årlig vekst i prosent



<sup>1)</sup> For Fastlands-Norge eksklusive offentlig sektor, eksportrettet industri, kraftforsyning og boligjenester

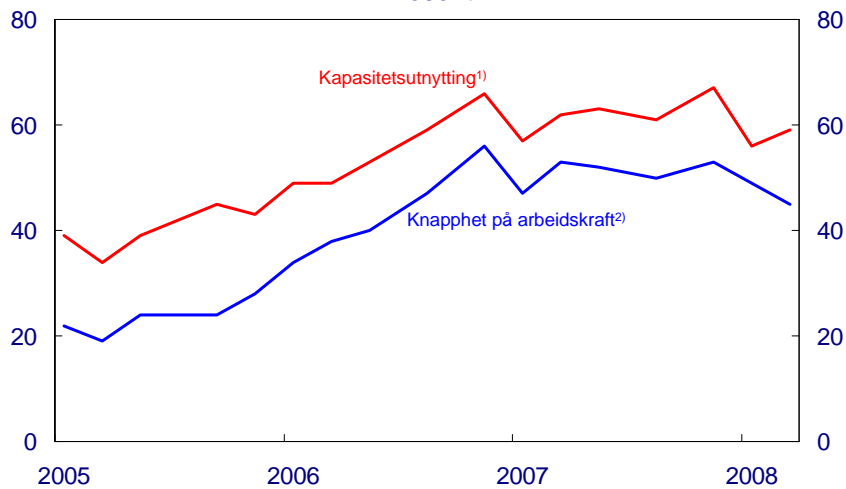
Kilder: Statistisk sentralbyrå og Norges Bank 8

### Bytteforhold mot utlandet Indeks, 1995 = 100



Kilder: Statistisk sentralbyrå og Norges Bank

### Kapasitetsutnyttning – Norges Banks regionale nettverk Prosent



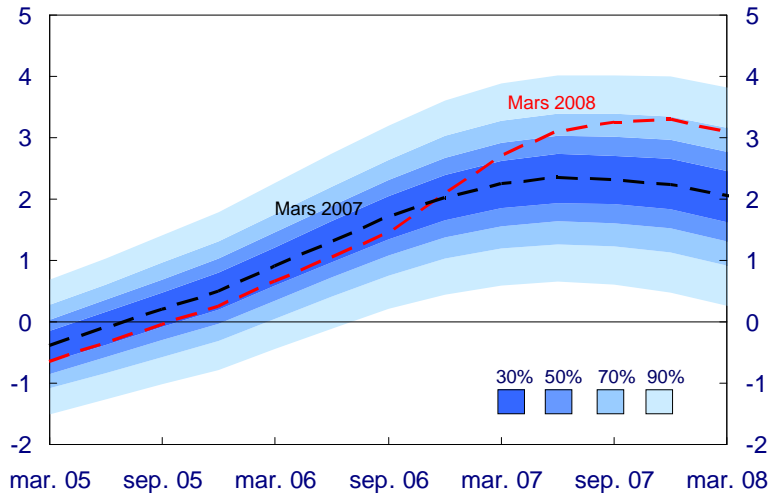
¹) Andel som svarer at de vil ha noen eller betydelige problemer med å møte en vekst i etterspørselen

²) Andel som svarer at tilgang på arbeidskraft vil være en begrensende faktor for økt produksjon/omsetning

Kilde: Norges Bank 10

### Kapasitetsutnyttning - produksjonsgapet

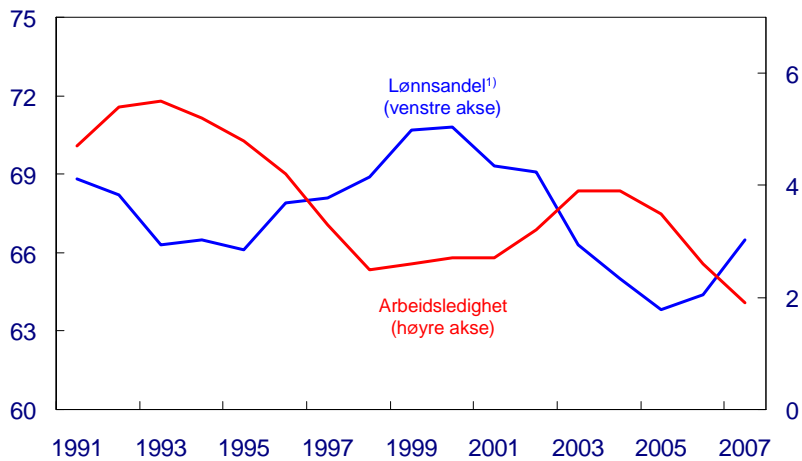
Usikkerhetsvifte per mars 2007. Prosent



Kilde: Norges Bank <sup>11</sup>

### Arbeidsmarkedet

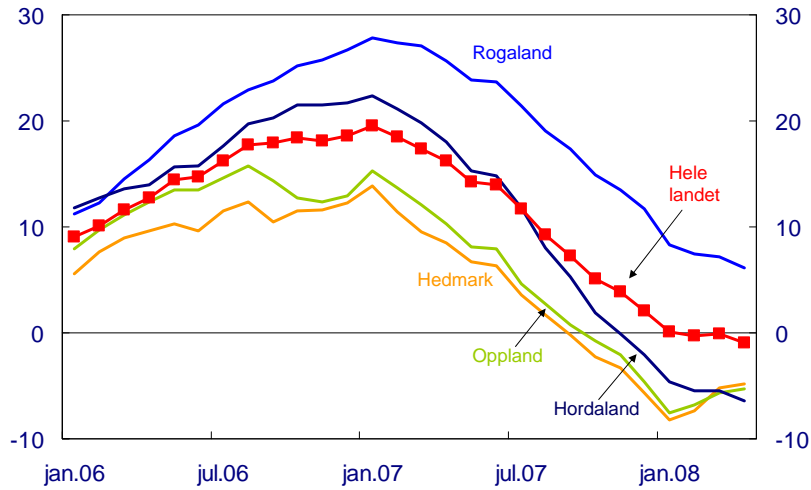
Prosent



<sup>1)</sup> Lønn som andel av faktorinntekt i markedsrettet virksomhet i Fastlands-Norge

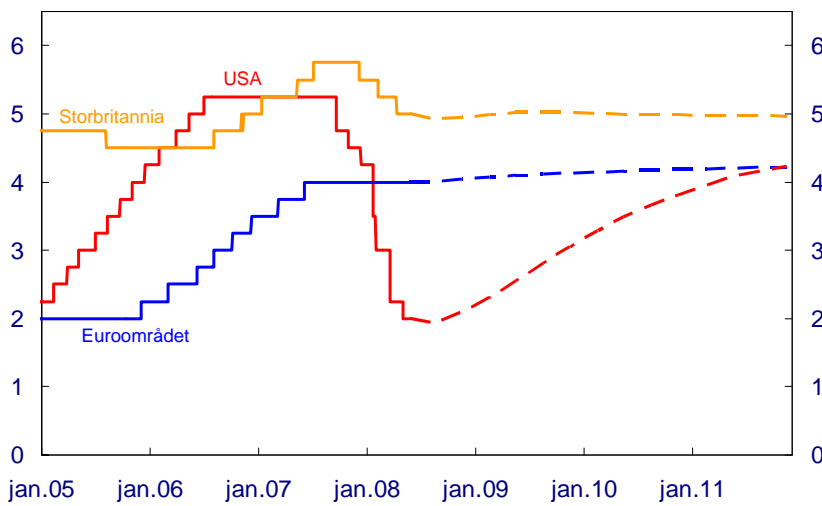
Kilder: Arbeids- og velferdsforvaltningen (NAV), Det tekniske beregningsutvalget for inntektsoppgjørene (TBU) og Norges Bank <sup>12</sup>

### Regionale boligpriser Tolv månedersvekst. Prosent



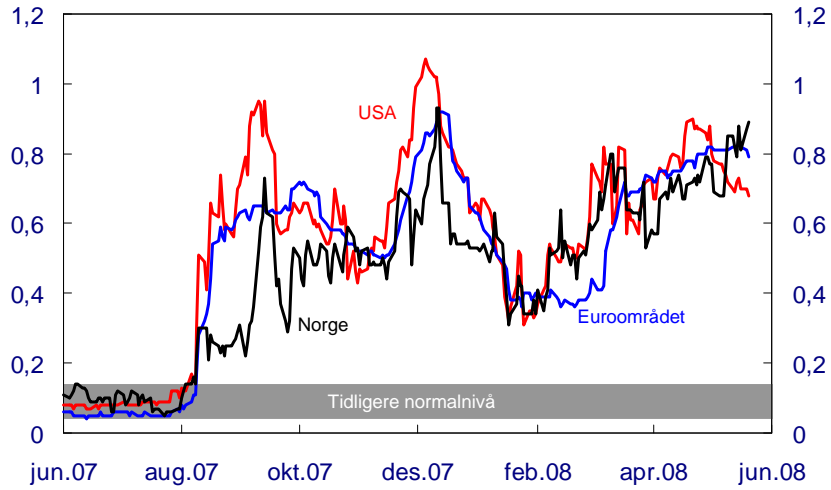
Kilder: Norges Eiendomsmeglerforbund, Eiendomsmeglerforetakenes forening, <sup>13</sup> FINN.no, ECON Pöyry, Statistisk sentralbyrå og Norges Bank

### Styringsrenter og terminrenter 20. mai 2008. Prosent



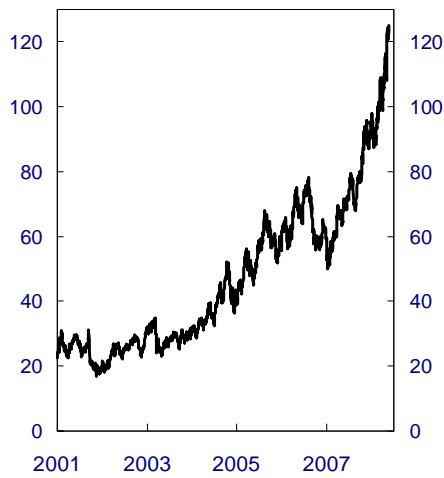
Kilder: Thomson Reuters og Norges Bank <sup>14</sup>

### Pengemarkedet – påslag på styringsrenten Prosentenheter

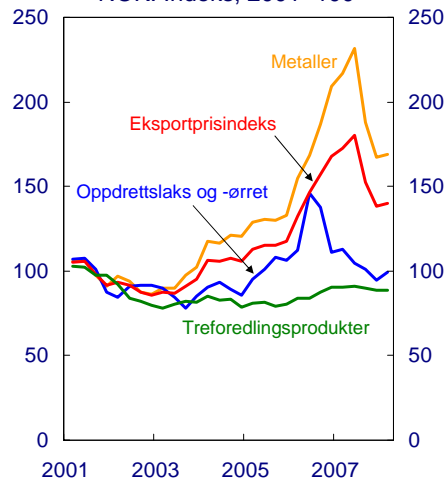


Kilder: Bloomberg, Thomson Reuters og Norges Bank 15

### Oljepris Brent Blend i USD per fat



### Prisindekser<sup>1)</sup> for norske eksportvarer NOK. Indeks, 2001=100

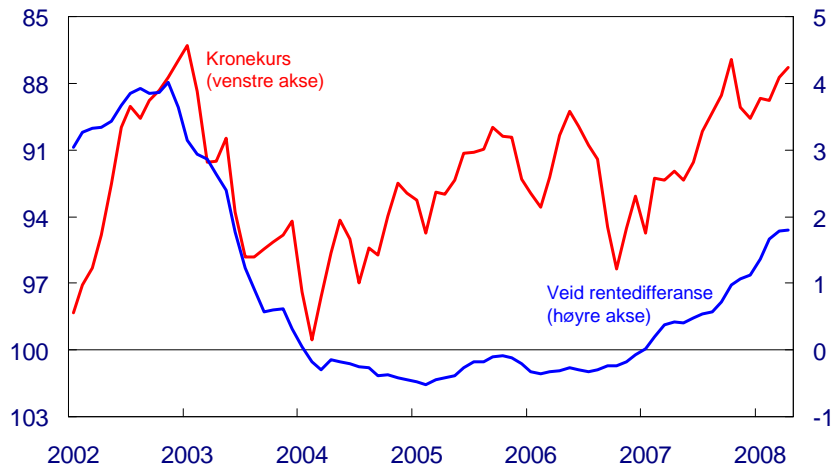


<sup>1)</sup> Norges Banks beregninger basert på verdensmarkedspriser

Kilder: Thomson Reuters, Statistisk sentralbyrå og Norges Bank 16



### Rentedifferanse<sup>1)</sup> og nominell kronekurs<sup>2)</sup> Prosent og indeks

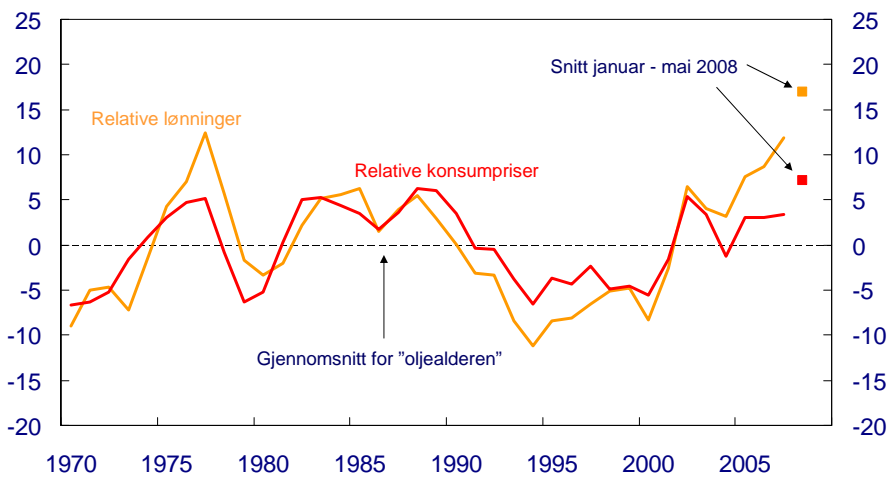


<sup>1)</sup> Tremåneders rentedifferanse

<sup>2)</sup> Importveid kursindeks (I-44), 1995 = 100. Stigende kurve betyr sterkere kronekurs

Kilder: Bloomberg, Thomson Reuters og Norges Bank 17

### Realvalutakurser Avvik fra gjennomsnittet 1970-2007. Prosent

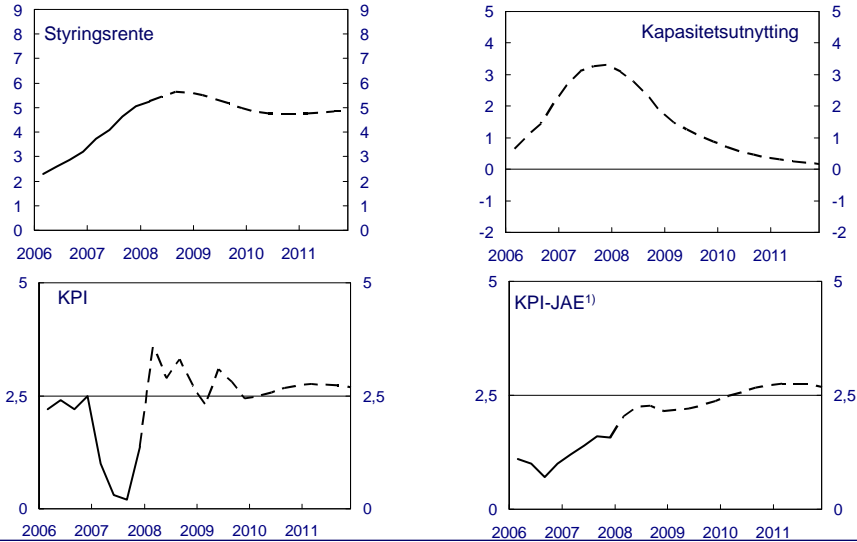


<sup>1)</sup> Tall for 2008 er basert på data fram til 20. mai

Kilder: Statistisk sentralbyrå, Det tekniske beregningsutvalget for inntektsoppgjørene (TBU), Finansdepartementet og Norges Bank 18

### Anslag i Pengepolitisk rapport 1/08

Prosent

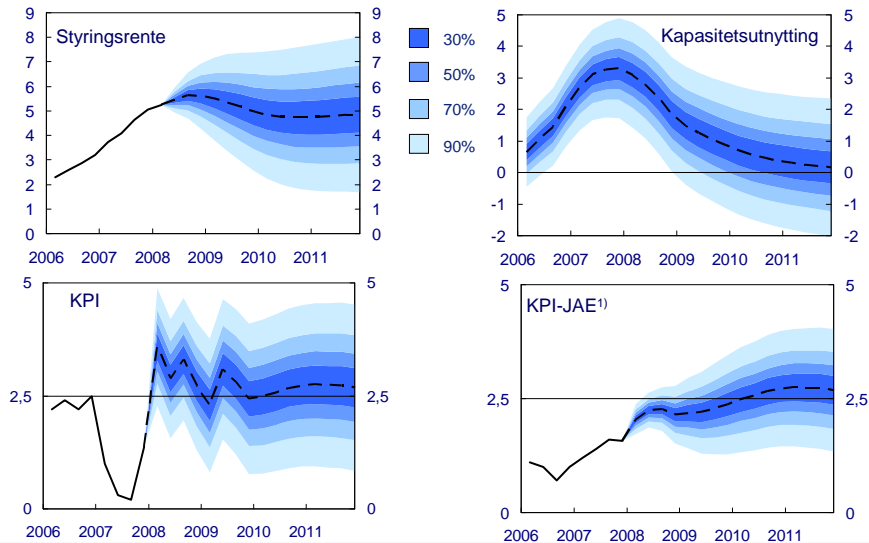


¹) KPI-JAE: KPI justert for avgiftsendringer og uten energivarer

Kilder: Statistisk sentralbyrå og Norges Bank 19

### Anslag i Pengepolitisk rapport 1/08

Prosent



¹) KPI-JAE: KPI justert for avgiftsendringer og uten energivarer

Kilder: Statistisk sentralbyrå og Norges Bank 20